

Apicoltura Biologica 2.0

Raffaele Dall'Olio

21 Novembre 2019
Sala Icaro Space - Lecce



REGIONE
PUGLIA



Progetto BIOALLEVA

Attività finanziata dalla Misura 1 - Sottomisura 1.2 "Sostegno ad attività dimostrative ed azioni di informazione"

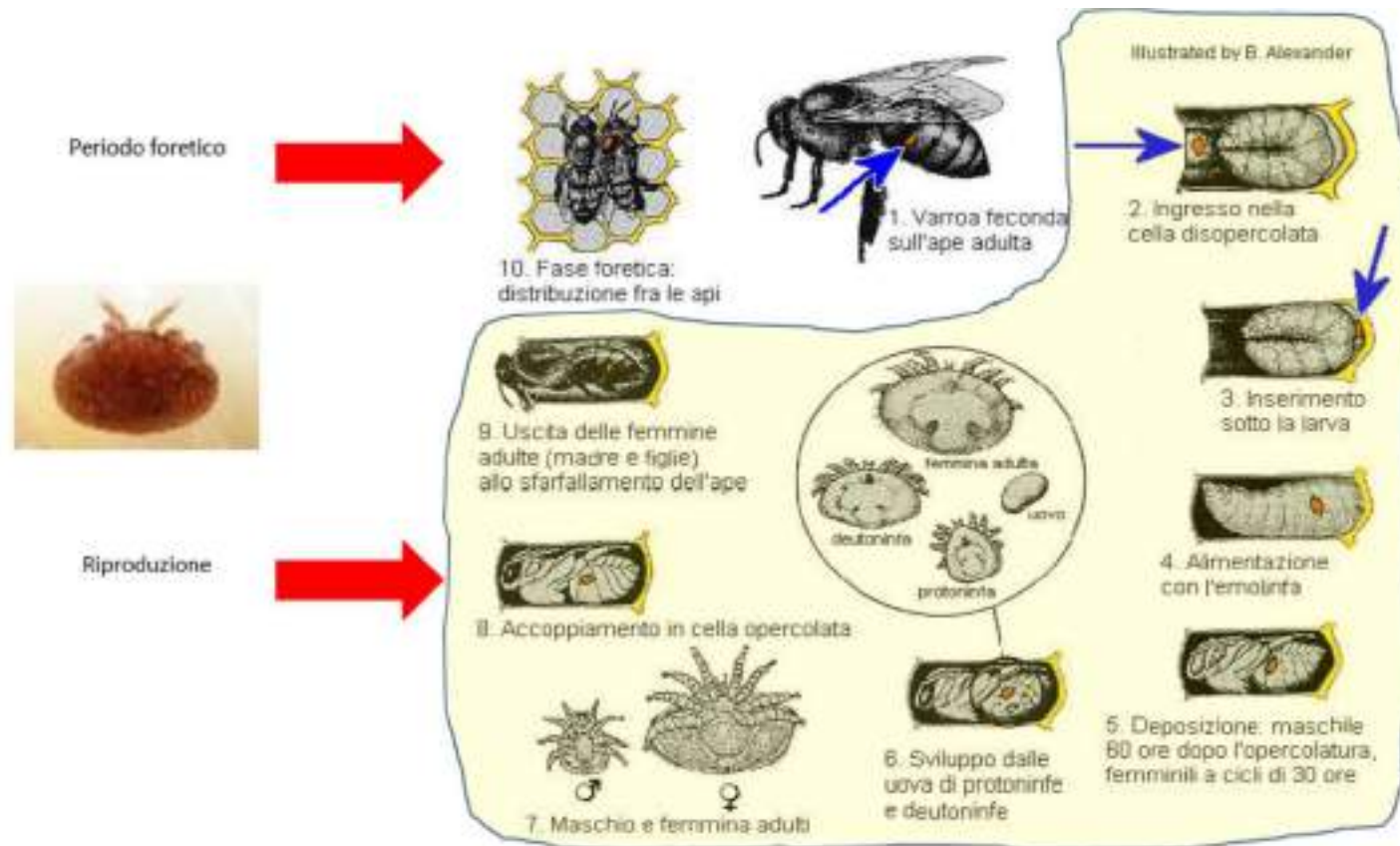
Panoramica



- Cenni di Biologia di *Varroa destructor*
- Tecniche di Lotta integrata alla Varroasi
- Apicoltura Biologica e Benessere Animale

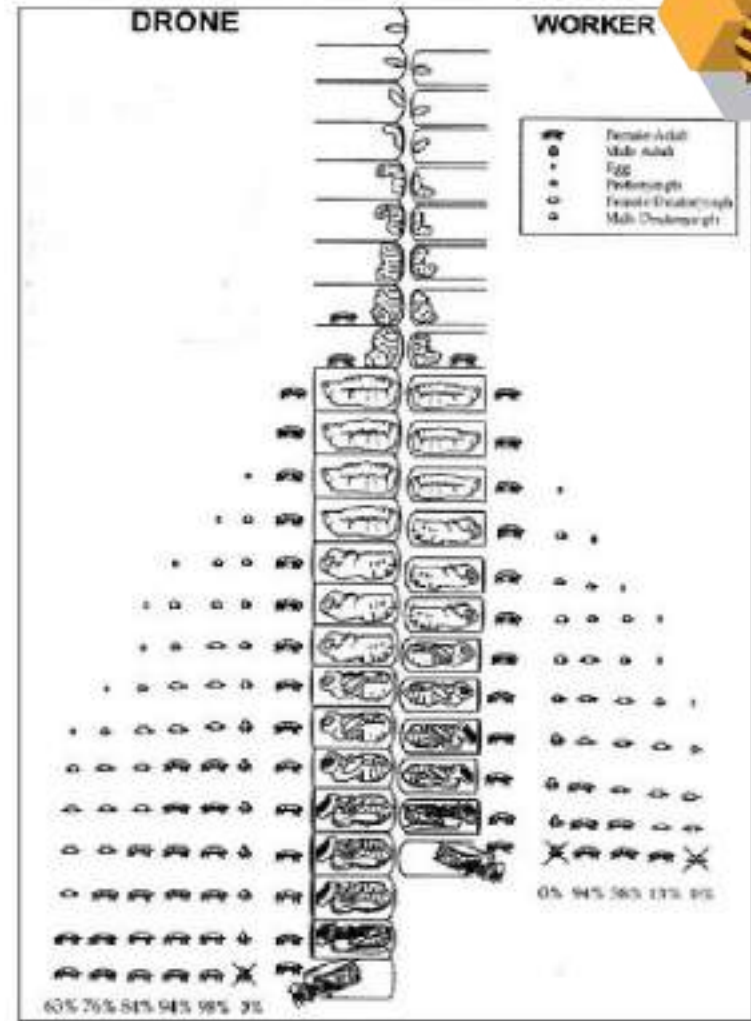
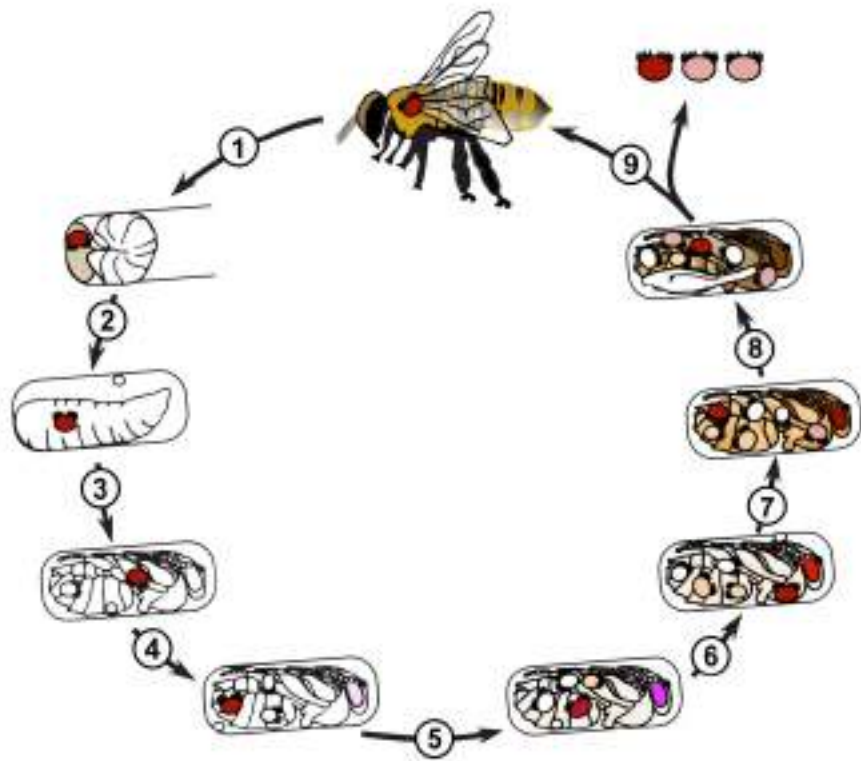


Ciclo Biologico di *Varroa destructor*



Adattato da B.Alexander – A.Nanetti

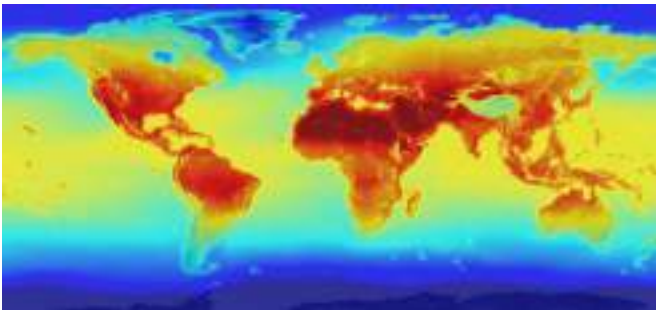
Potenziale Riproduttivo



Soglia di danno



- USA (Delaplane e Hood, 1999) – soglia di danno economico 3000-4000 acari
- Fries et al. (2003) e Rosenkranz et al. (2006) – soglia di danno irreversibile → tasso di infestazione estivo del 30% su api adulte
- Evidenze empiriche (Emilia-Romagna, Ass. Felsinei)
 - Danno 3500 varroe
 - Collasso 6000 varroe
- **COLOSS VARROA TF – soglia di danno economico, raccolta dati in corso**
<http://www.coloss.org/taskforces/varroacontrol>





Farmaci registrati

1. Apilife Var
2. Apiguard
3. Thymovar
- ~~4. Apiraz~~
- ~~5. Apivar~~
6. Api-Bioxal
7. Oxuvar
8. MAQS
9. Varterminator
10. Apifor 60
- ~~11. Apistan~~
- ~~12. Polyvar~~
13. Oxybee
14. Varromed

NOTA: Si ricorda che, per i prodotti acquistabili senza ricetta veterinaria, i trattamenti non necessitano la registrazione nel “Registro dei trattamenti terapeutici di animali destinati alla produzione di alimenti”; tuttavia, è opportuno annotare le date di applicazione e di rimozione dell’acaricida dagli alveari su un quaderno o su schede che solitamente gli apicoltori già utilizzano per riassumere la situazione dei loro alveari.

Panoramica



- Cenni di Biologia di *Varroa destructor*

- Tecniche di Lotta integrata alla Varroasi

- Apicoltura Biologica e Benessere Animale

Il concetto di Lotta Integrata applicato all'Apicoltura



- l'uso di farmaci poco o per niente tossici;
- la lotta tramite la confusione sessuale (uso di diffusori di feromoni);
- uso di farmaci altamente selettivi;
- uso di farmaci non persistenti nelle matrici dell'alveare e facilmente degradabili;
- ➔ • la previsione del verificarsi delle condizioni utili allo sviluppo del parassita, in modo da trattare solo in caso di effettive criticità.
- la lotta al parassita tramite l'inserimento di suoi «predatori naturali» non dannosi alle colonie (lotta biologica);
- ➔ • l'utilizzo di pratiche zootecniche utili a limitare la crescita del parassita
- ➔ • l'uso di varietà genetiche maggiormente resistenti;
- l'uso della rotazione dei principi attivi;
- l'importanza di una nutrizione varia e completa
- ➔ • particolare attenzione (ed eliminazione) di colonie infette.

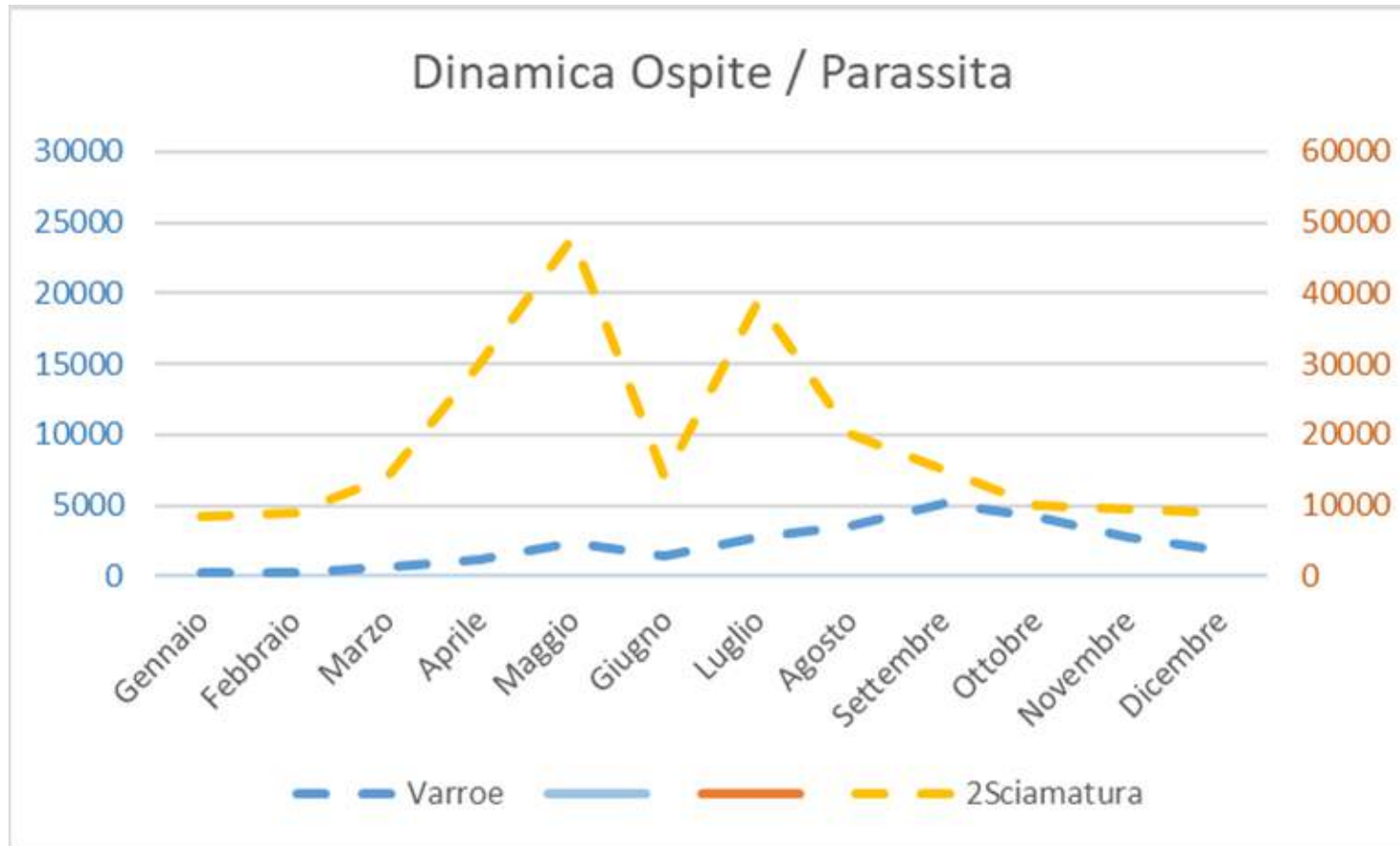
Il concetto di Lotta Integrata applicato
all'Apicoltura



**IL FINE ULTIMO E'
LA RIDUZIONE DELL'USO
DELLA CHIMICA**

..ED AVERE ALVEARI SANI!

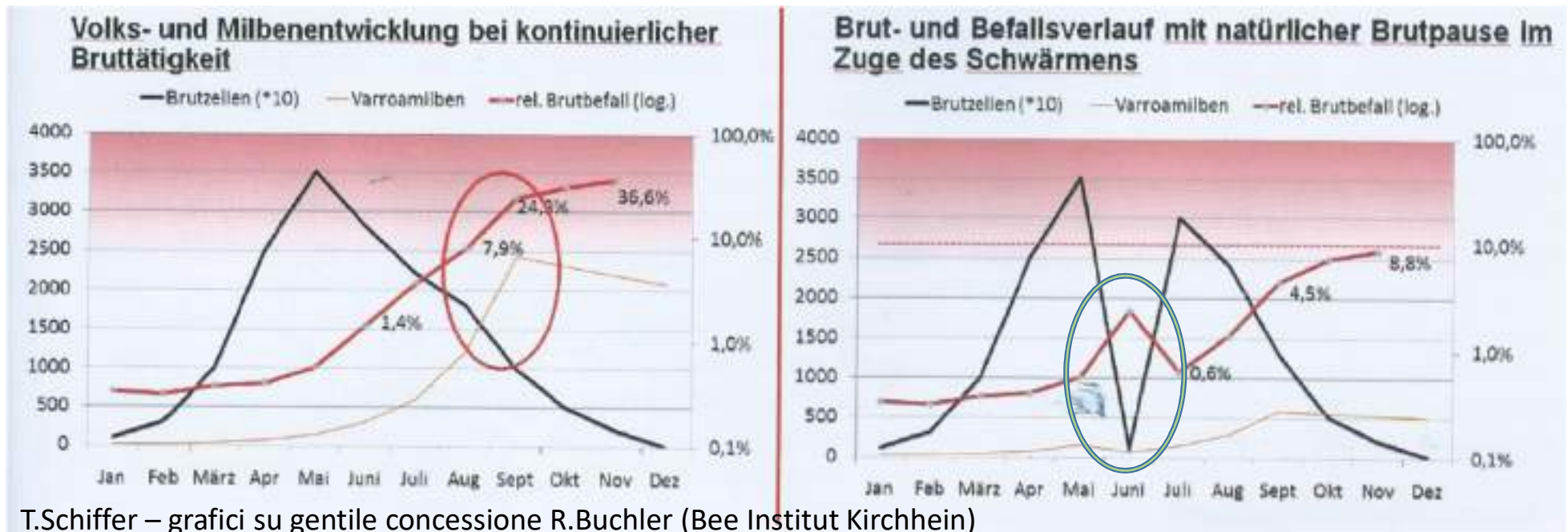
Allevamento e Natura a confronto



**Effetto
Sciama-tura**



..dalla simulazione alla realtà



Il Monitoraggio dell'infestazione



Ripresa primaverile:

- Cadute naturali
 - *sostituire fondo ogni 5-6gg
 - *conteggio almeno 21gg
 - *dato espresso in «cadute giornaliere»



Automatizzabile?

